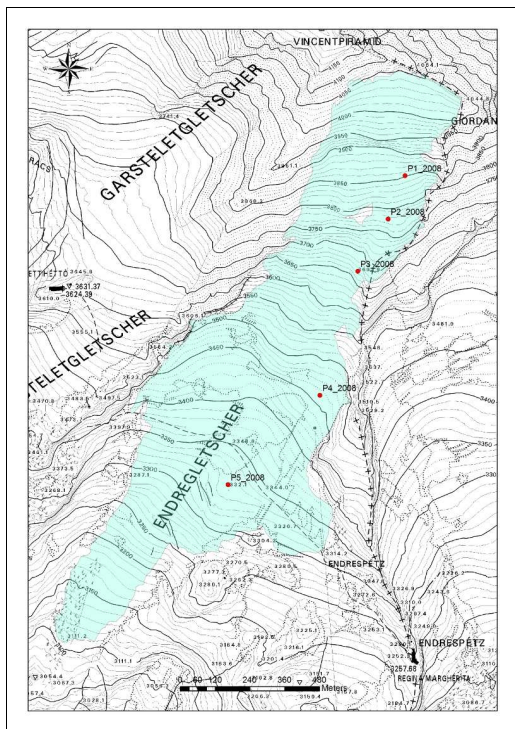


GHIACCIAIO DI INDREN (GRESSONEY) - BILANCIO DI MASSA 2007/08

Come per il ghiacciaio di Pré de Bar, anche l'attività per la determinazione del Bilancio di Massa del Ghiacciaio di Indren è iniziata nel 2007 con rilevamenti finalizzati alla determinazione della posizione per l'installazione delle paline ablatometriche. All'inizio

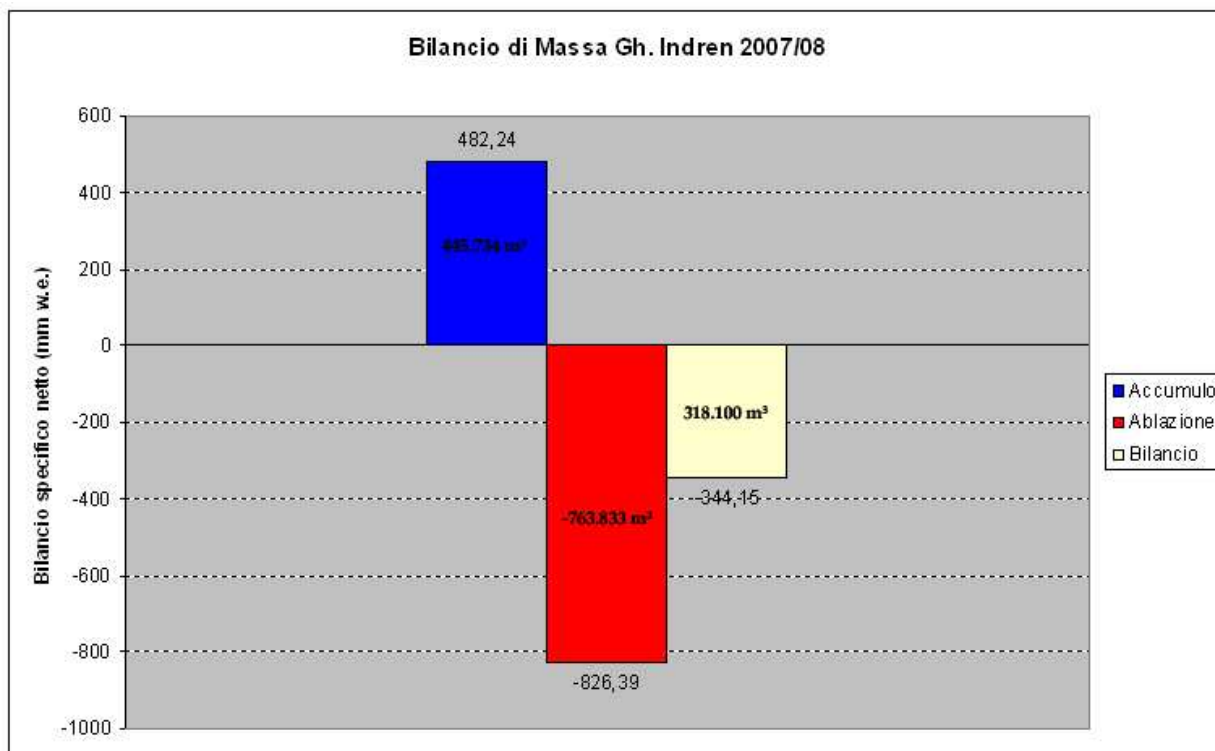


Posizione delle paline ablatometriche

del mese di giugno 2008 sono state posizionate sul ghiacciaio 5 paline ablatometriche identificative dei relativi 5 settori di riferimento. Gli accumuli invernali misurati variavano da un massimo di 380 cm a 3900 m s.l.m. ad un minimo di 65 cm nel settore frontale del ghiacciaio. All'inizio del mese di ottobre 2008 la copertura nevosa risultava essere ancora estesa sulla maggior parte della superficie glacializzata.

Il bilancio netto specifico risulta essere negativo anche se con valori limitati (344 mm di WE) rispetto agli altri ghiacciai analizzati. Questa anomalia è imputabile essenzialmente alla posizione altimetrica del ghiacciaio che, sviluppandosi totalmente al di sopra dei 3000 m di

quota, risente in maniera minore degli effetti del calore estivo. Nei settori più elevati del ghiacciaio nel mese di ottobre si registrano infatti accumuli residui di neve superiori



a 250 cm.